

A: Móveis para exterior 'NapDraf' com estrutura ergonómica, também disponível com sistema Dolby Surround incorporado. A robustez do móvel permite a sua utilização em parques e espaços públicos, passando a fazer parte do mobiliário urbano.

www.napdraf.com - © www.power-napping.com

B: Agenda 'Analysat Solo Day' em pele de crocodilo com folhas de papel de seda cor-de-rosa coladas ao interior da capa. www.anyfform.com

C: Espaço 'Buffeap' montado no bar do evento ATTTU,CEHNovoUffhoridões, Porto 2005. www.buffeap.com - Portugal Design Biennal, Paris Solo e China.

D: Stand do Grupo PEG na Exposição Internacional 'Year' 2005. Perspectiva de um dos quartos desenhado por Matteo Nunziati, intitulado 'Urban Suite'. www.grupopeg.com

E: Edição limitada de mobiliário 'Tonecoon' em rattan. www.projectimportexport.com

F: Tapete 'Stroon' (2005a/2005b) 100% à pure, do Studio Collection desenhado por Helen Seelby. www.helenseelby.com

A: 'NapDraf' has an ergonomic mattress and is available with a Dolby surround system. It's robust construction makes it suitable to be used in parks and public places as city furniture. www.napdraf.com - © www.power-napping.com

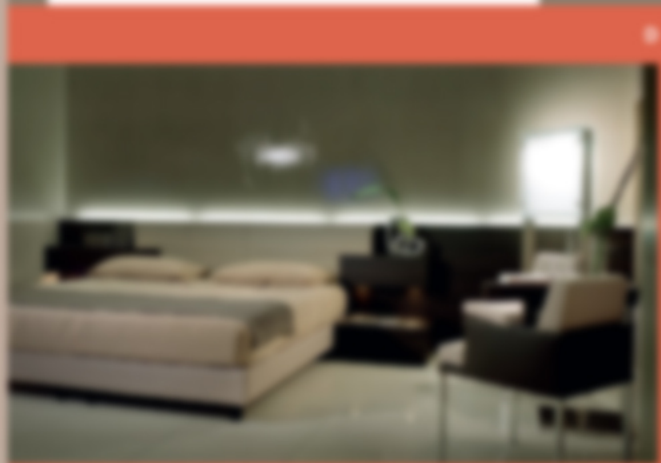
B: 'Analysat Solo Day' bound in this season's crocodile print calfskin with pink silk endpapers. www.anyfform.com

C: 'Buffeap' space at the ATTTU,CEHNovoUffhoridões event, Porto 2005. www.buffeap.com - Portugal Design Biennal, Paris Solo and China.

D: Grupo PEG's stand at the 'Year' 2005 International Exhibition. Here, a view of one of the rooms designed by Matteo Nunziati called 'Urban Suite'. www.grupopeg.com

E: 'Tonecoon' limited edition rattan furniture. www.projectimportexport.com

F: 'Stroon' (2005a/2005b) 100% pure new wool rug, from the Studio Collection by Helen Seelby. www.helenseelby.com



E

